



# FRANÇOIS NOËL

Artiste plasticien français né en 1985 dans le sud de la France, vit aujourd'hui dans le Luberon. Entouré dès son enfance de sa grand-mère, peintre sur soie, et de ses tantes, il développe très tôt une sensibilité artistique et une curiosité pour les différentes formes d'expression.

À l'adolescence, il intègre une école d'arts appliqués dans les Alpes, où il acquiert des compétences en dessin, peinture et sculpture.

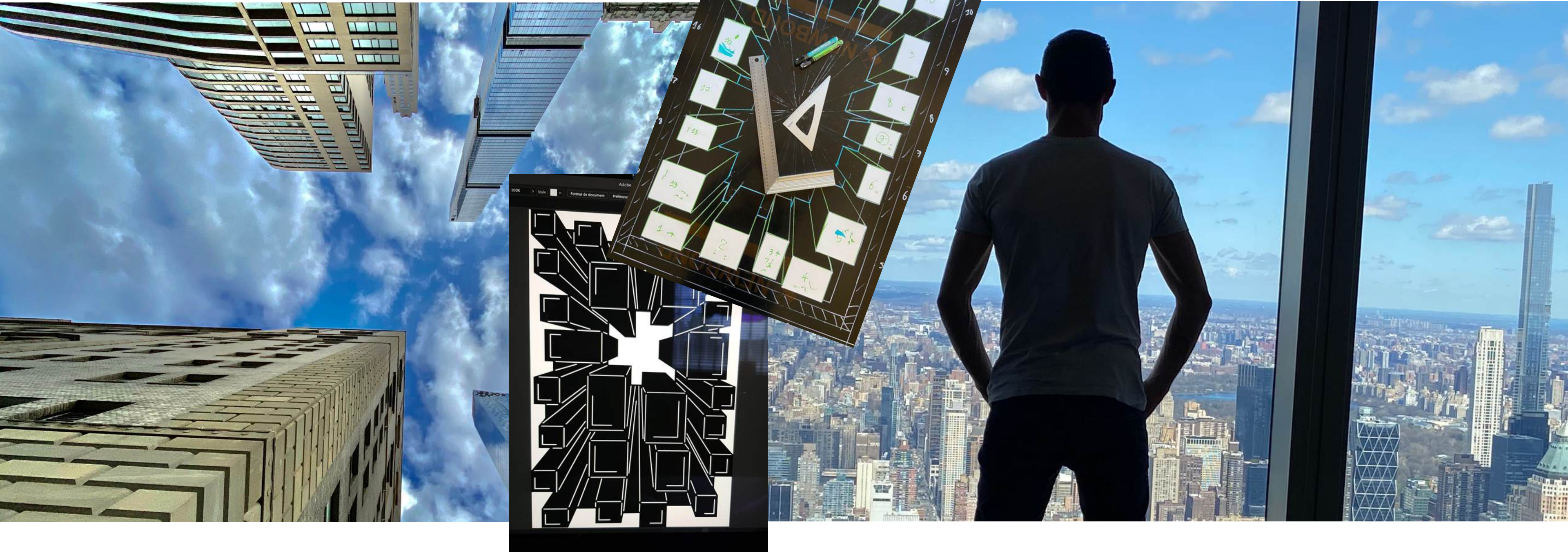
En 2017, il part à Londres pour travailler dans un cabinet d'architecture, ce qui lui permet de se familiariser avec les croquis architecturaux et d'explorer l'esthétique des volumes et des lignes. Cette expérience renforce son amour pour la géométrie, qu'il considère comme une composante essentielle de sa vision artistique.

De retour en France, François Noël devient artiste professionnel et se lance dans la peinture sur toile, aluminium et plexiglas, adoptant un style abstrait. En 2024, il se tourne vers l'Op Art et crée une nouvelle série « Urban Mirage » explorant l'interaction entre illusions d'optique et architecture urbaine moderne.

Depuis 2018, François Noël a participé à de nombreuses expositions nationales et internationales, notamment aux Etats Unis, en Suisse et en Belgique. Sa démarche artistique, riche et variée, continue de captiver un public toujours plus large, affirmant ainsi sa place dans le paysage artistique contemporain.

# DÉMARCHE ARTISTIQUE

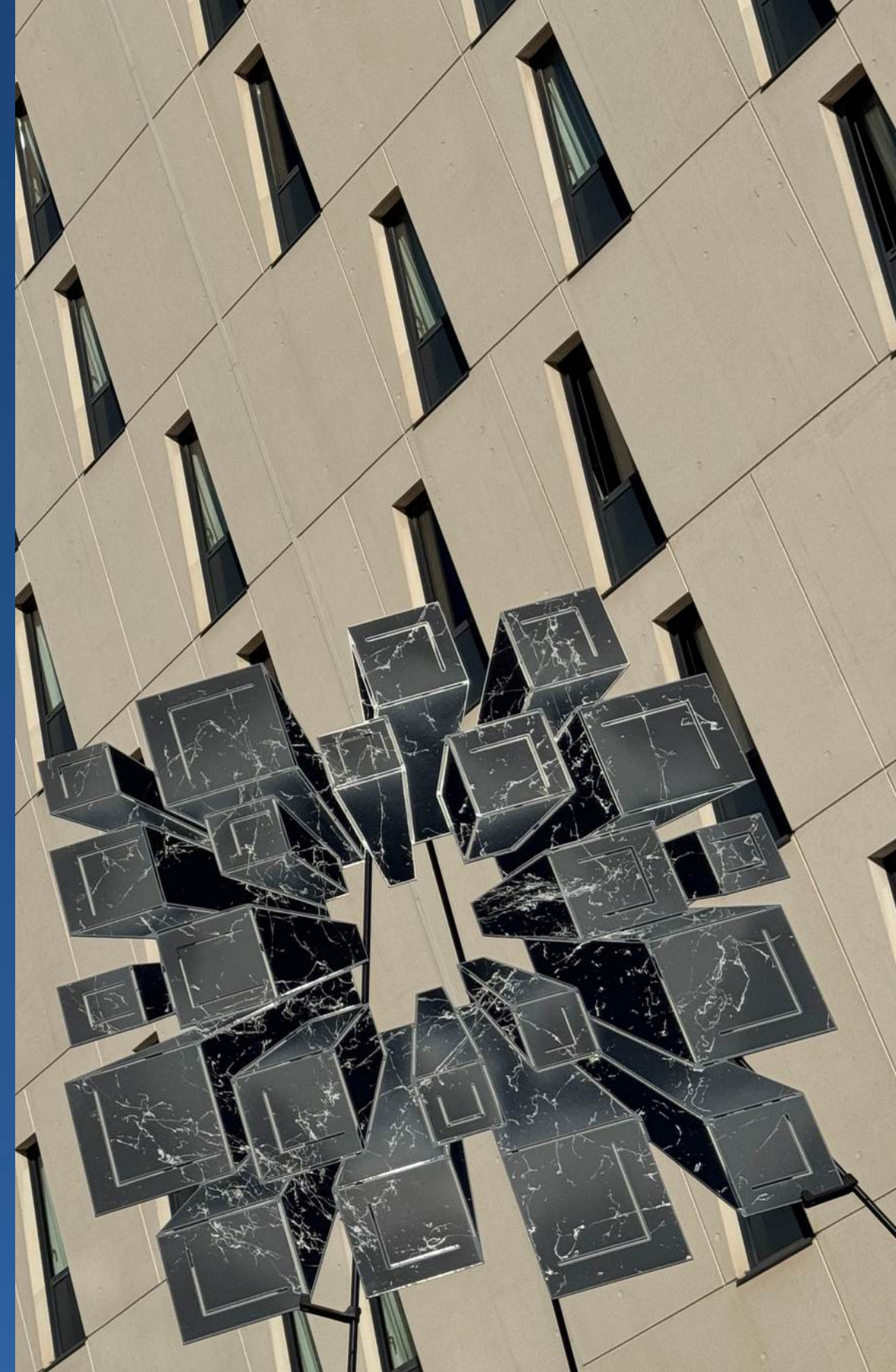
De retour de sa première exposition à New York en 2022, émerveillé par l'architecture de cette ville dynamique, François Noël fait un rêve intrigant.



Il se retrouve devant une œuvre en 3D, inondée de lumière, et réalise avec étonnement qu'elle est plate. À son réveil, il croque cette vision, consciente qu'elle pourrait inspirer sa prochaine série.

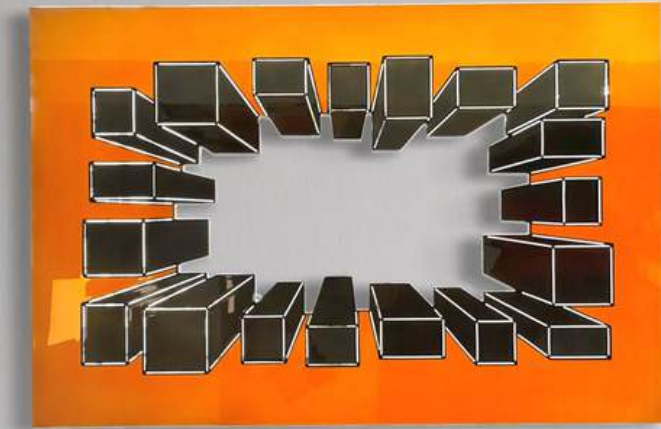
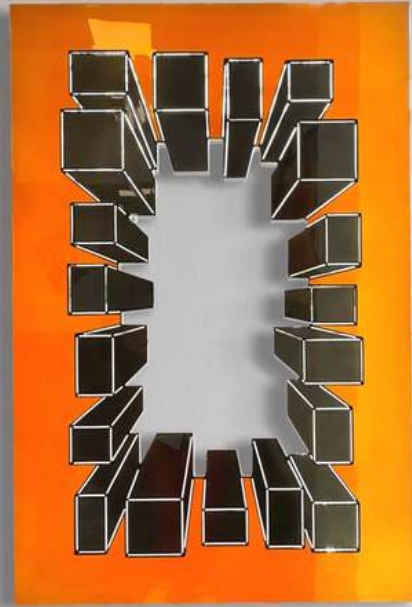
Pour donner vie à ce concept, l'artiste doit faire plusieurs dessins techniques. Il aspire à créer une œuvre plane qui donne l'illusion de profondeur tridimensionnelle, oscillant entre dualités : vide et matière, réalité et illusion, surface et volume, ombres et lumières.

« Changer de perspective  
pour explorer une réalité  
où l'illusion révèle de  
nouvelles émotions »



Cette série examine comment l'art contemporain réinterprète les formes architecturales et les paysages urbains à travers des jeux visuels captivants.

Elle propose au spectateur une perspective d'imagination intense, un éventail d'émotions, invitant à un voyage imaginaire, au vagabondage de l'esprit et à la curiosité.



# CITY PLACE

2 800 €

SERIE : URBAN MIRAGE

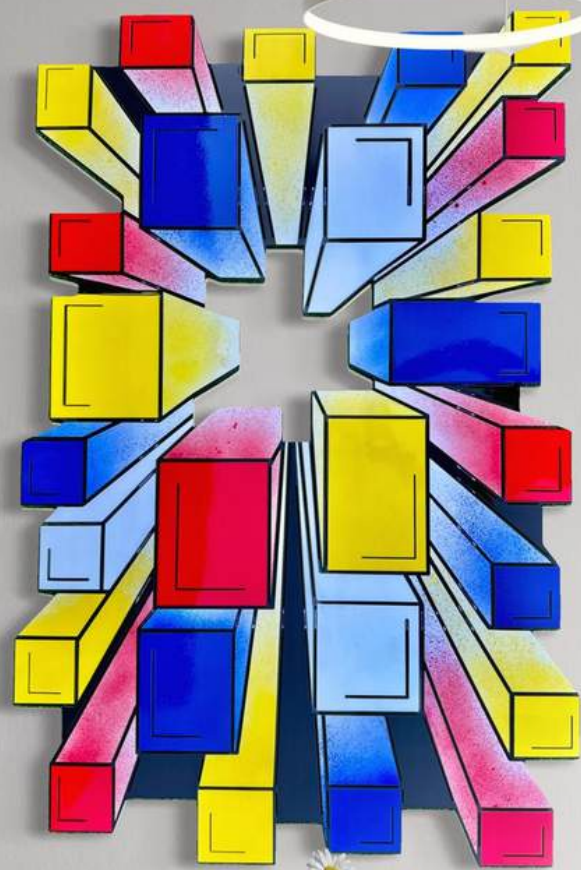
---

Dimensions : 100 × 67 cm

---

Posca sur aluminium decoupé

---



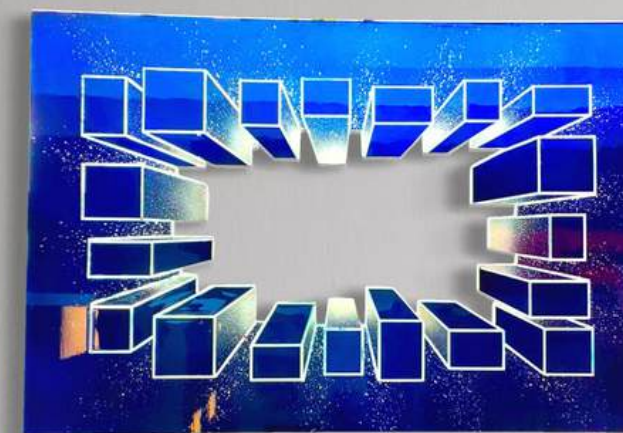
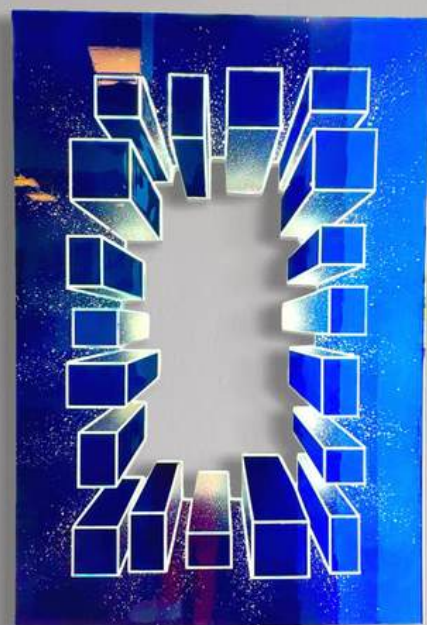
SERIE : URBAN MIRAGE

Dimensions : 140 × 90 cm

Aérosol / Posca sur aluminium découpé

SPRAY CITY

4 200 €



SERIE : URBAN MIRAGE

Dimensions : 100 × 67 cm

Aérosol / Posca sur aluminium découpé

CITY CENTER

2 800 €



## SERIE : URBAN MIRAGE

Dimensions : 120 × 80 cm

Aérosol / Feuille d'or, argent et cuivre sur aluminium découpé

# Gold CITY

3 400 €



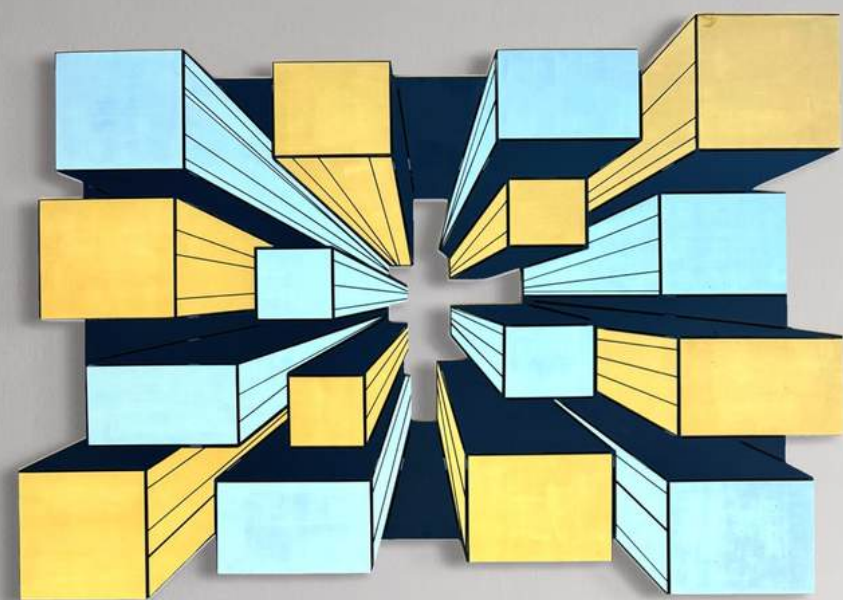
SERIE : URBAN MIRAGE

Dimensions : 140 × 90 cm

Aérosol / Posca sur aluminium découpé

CITY of Piet

4 200 €



SERIE : URBAN MIRAGE

Dimensions : 140 × 90 cm

Aérosol / Posca sur aluminium découpé

Steel CITY

4 200 €



SERIE : URBAN MIRAGE

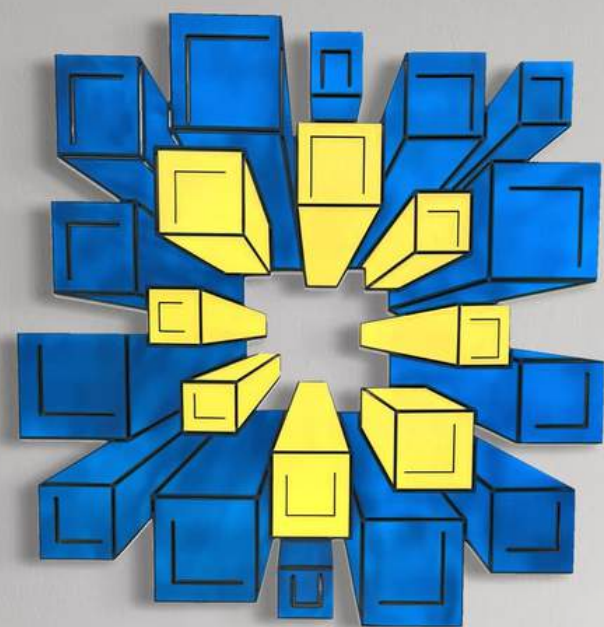
Dimensions : 100 × 100 cm

Aérosol / Posca sur aluminium découpé

Marble CITY

3 400 €





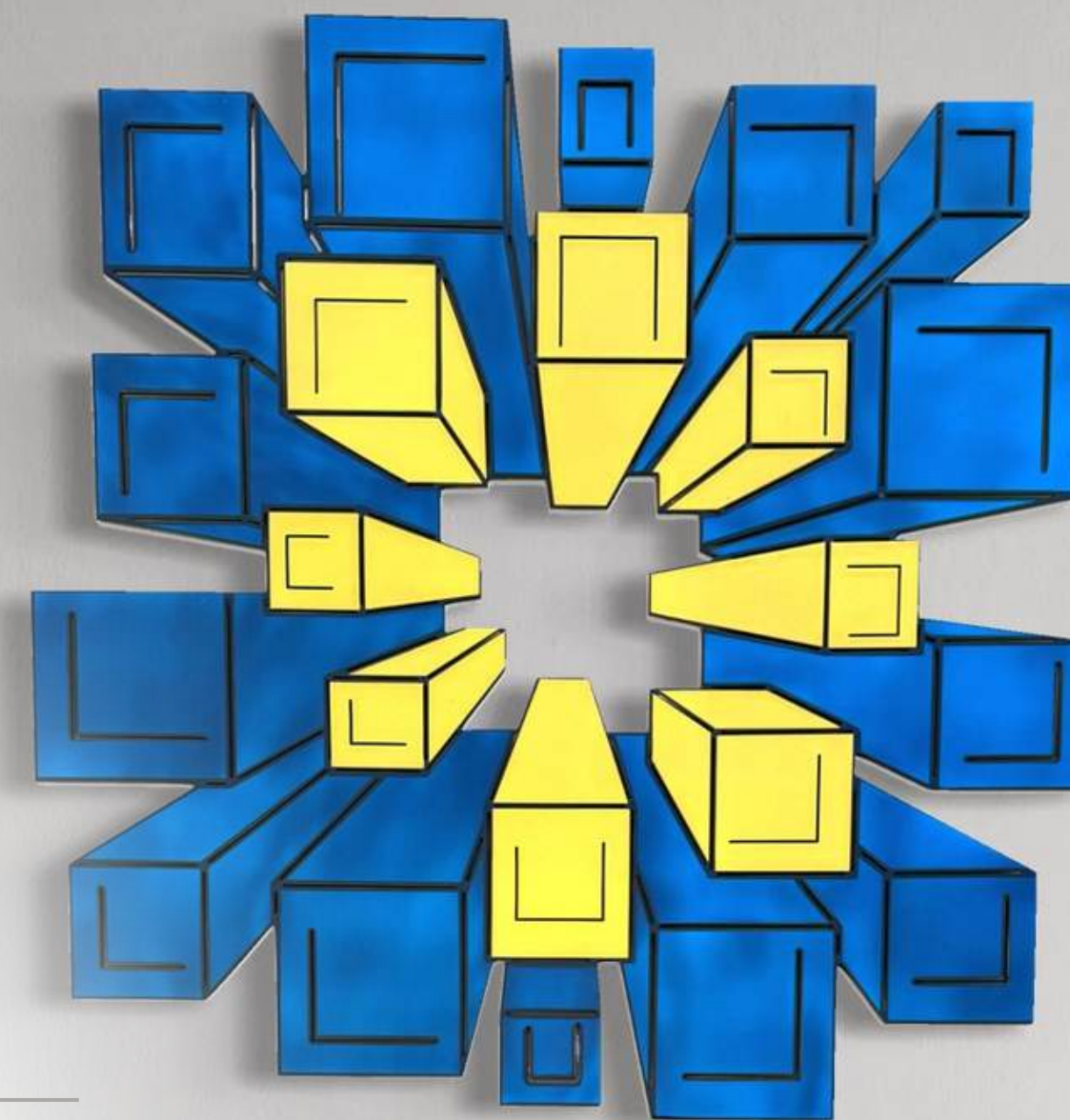
SERIE : URBAN MIRAGE

Dimensions : 100 × 100 cm

Aérosol / Posca sur aluminium découpé

CITY District

3 400 €





SERIE : URBAN MIRAGE

---

Dimensions : 110 × 110 cm

---

Aérosol / Posca sur aluminium découpé

---

**CITY Reflection**

3 600 €





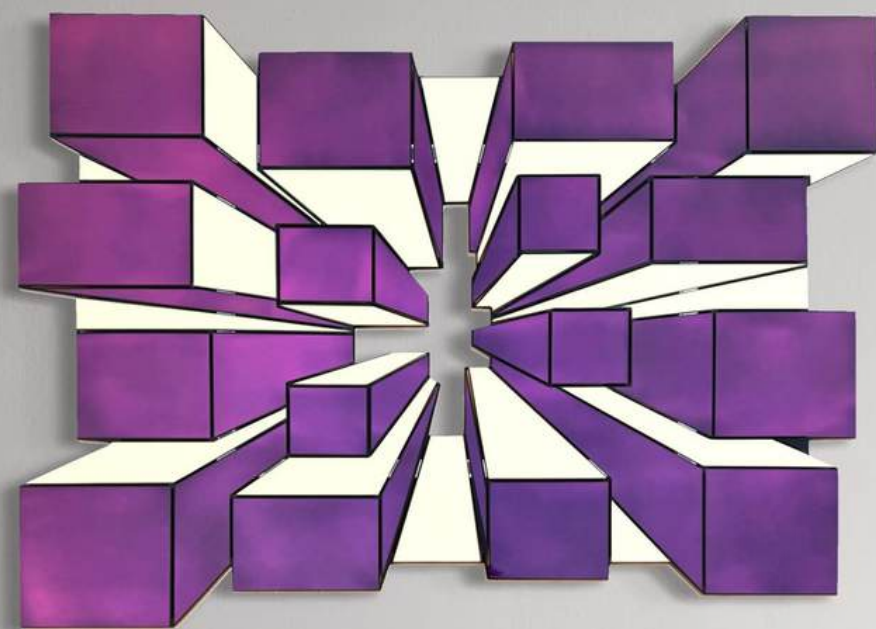
SERIE : URBAN MIRAGE

Dimensions : 170 × 120 cm

Aérosol / Posca sur aluminium decoupé

**Black CITY**

6 800 €



SERIE : URBAN MIRAGE

Dimensions : 140 × 90 cm

Aérosol Caméléon / Posca sur  
aluminium découpé

Sunrise CITY

4 200 €